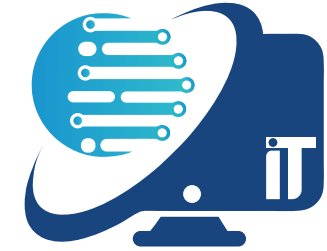


HUMAN RESOURCES

HR

نظام المخترع تك لشؤون الموظفين والرواتب

Inventor Tech For Human Resources



INVENTOR TECH
برامج المخترع تك



المنطقة التقنية للاتصالات وتقنية المعلومات
أنظمة وبرامج محاسبية معتمدة

+966 12 6559886
+966 12 6519886

INVENTORTECH.SA

inventortechinfo.com
info@inventortechinfo.com



مميزات نظام المخترع تك لشؤون الموظفين

إدارة التنبيهات والنماذج



- معرفة التنبيهات الخاصة بالموظفين من (الهويات المنتهية - العقود المنتهية - الاجازات المنتهية - العهد المستحق) .
- معرفة تنبيهات المستندات المنتهية الخاصة بالمنشأة .
- إمكانية تجديد عقود الموظفين تلقائياً عند التنبيه عن قرب إنتهائها .
- إمكانية إنشاء النماذج من قبل الموظفين مثل (طلب سلفة مالية - طلب خروج وإستئذان - طلب أجازة - طلب صرف مالي) .
- متابعة إشعارات النماذج المرسلة من قبل الموظفي مع إمكانية اعتمادها أو رفضها من قبل مسؤل شؤون الموظفين .
- إمكانية التعامل مع النماذج والخطابات الإدارية وإرسالها إلى البريد الالكتروني الخاص بالموظفين .

إدارة أعدادات النظام



- ضبط إعدادات ساعات فتح وإقفال فترة الحضور والانصراف .
- ضبط خيارات إحتساب إضافي الدوام والغياب .
- ضبط إحتساب نسب التأمينات الاجتماعية .
- ضبط إحتساب عدد أيام بدل الإجازة وعدد أيام سنوات الخدمة .
- ضبط مدة التنبيهات قبل انتهاء المستندات .

إدارة العقود والرواتب



- إدخال جميع حركات الموظفين من (السلفيات والقروض - تذاكر السفر - العهد والممتلكات - الدوام الاضافي - الخصومات والغياب - الجزاءات) .
- إدخال جميع بيانات الإجازات الخاصة بالموظفين بالإضافة إلى إدخال رصيد الإجازات الافتتاحي للموظفين والإجازات الرسمية .
- إدخال سلف الموظفين وأقساطها الشهرية و متابعة آلية سدادها .
- إمكانية تجهيز مسيرات رواتب الموظفين وطباعتها تلقائياً وحسب خيارات متعددة وواسعة .
- إدخال الخصومات أو الجزاءات المفردة أو المتعددة للموظفين .
- إمكانية عمل تصفية نهاية الخدمة للموظفين تلقائياً وحسب المعايير المحددة في خيارات النظام .
- إمكانية إدخال تذاكر السفر السنوية الخاصة بالموظفين .
- إمكانية تقييم الموظفين حسب عناصر التقييم المدخلة ومتابعة نتائج التقييم .
- إمكانية إدخال وترقية راتب موظف أو وضع موظف .
- إمكانية متابعة ومعرفة تكلفة الموظف السنوية حسب خيارات متعددة وواسعة .
- إمكانية ترحيل حركة مستندات الموظفين ومتابعة كشوفات الحساب والارصده الخاصة بالموظفين .

إدارة ملفات الموظفين



- إدخال جميع التعريفات أو البيانات الاساسية الخاصة في إدارة النظام .
- إدخال بيانات الوظائف والمهن والمؤهلات وفئات الموظفين وعناصر التقييم .
- إدخال بيانات أنواع الاجازات وانواع العمولات وأنواع الغيابات وأنواع العهد .
- إدخال بيانات الموظفين الشخصية والإضافية والوظيفية والرواتب والعقود مع إمكانية ربطها بالحسابات .
- إدخال جميع المعلومات الإضافية مثل (المهارات - اللغات - الدورات التدريبية - الخبرات) .
- إدخال جميع هويات الموظفين مع تواريخها بشكل مفصل .
- إدخال بيانات تراخيص السيارات الخاصة بالموظفين والتنبيه عنها .
- إمكانية أرشفة جميع وثائق الموظفين عن طريق الماسح الضوئي أو من ملف خارجي .
- إمكانية إدخال بيانات التأمينات الاجتماعية للموظفين يدوياً أو تلقائياً حسب خيارات متعددة وواسعة .
- إمكانية إدخال بيانات المرافقين أو التابعين للموظفين .
- إمكانية نقل ملفات الموظف من موظف إلى موظف آخر حسب خيارات متعددة .
- إمكانية إدخال القرارات الإدارية الخاصة بالموظفين ومتابعتها .